

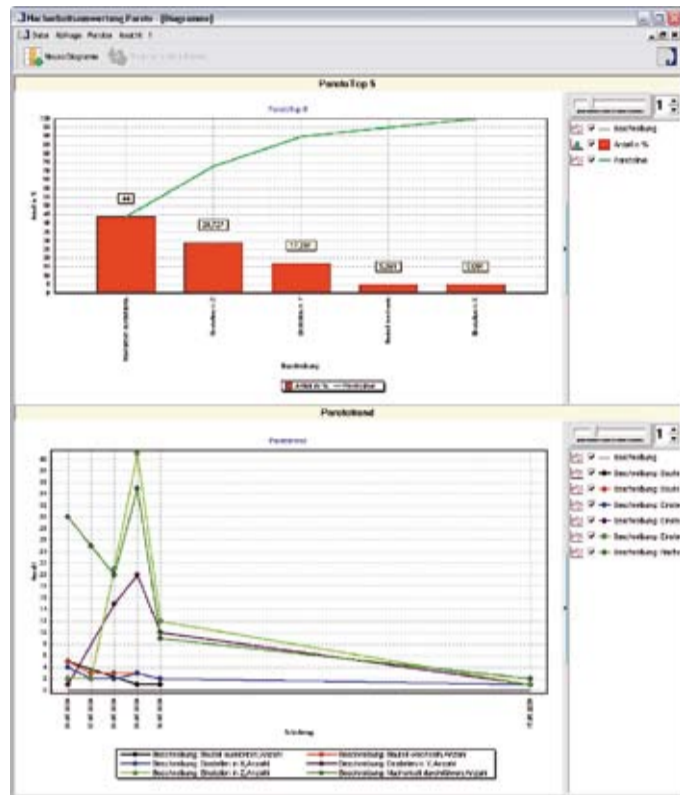
Mit neuem Software-Modul die Qualität nachhaltig sichern

Produktionsbezogene Daten schnell und sicher erfassen

Fehlende Qualitätsdaten stellen für Industrieunternehmen ein großes Problem dar. Fehlerhafte Produkte und ineffiziente Prozesse kosten nicht nur Geld, sondern auch Kundenvertrauen. Mit „Quality.Desc“ gibt die DE software & control GmbH Unternehmen jetzt ein neues Instrument an die Hand, das die hundertprozentige Rückverfolgbarkeit der Qualitätskontrolle gewährleistet und alle notwendigen Daten in Echtzeit online bereitstellt.

Verantwortliche wie Qualitätsmanager und Controlling-Mitarbeiter haben mit der neu entwickelten Software so zu jeder Zeit die Qualität der Produktion im Blick. Die Detailtiefe der Auswertungen und Reports lässt sich mit „Quality.Desc“ flexibel einstellen, um einfach und schnell vom „großen Ganzen“ zum Detail zu verzweigen. „Quality.Desc“ ist ab sofort als eigenständiges Modul oder als integraler Bestandteil der Produktfamilie erhältlich.

Laut dem Anbieter deckt die Software dabei ganz besondere Aspekte der Qualitätssicherung ab. Prüfungen bzw. die entsprechenden Prüflisten werden immer umfangreicher. Wobei eine Vielzahl von Merkmalen bei ei-



Die Software klassifiziert Fehler nach ihrer Art, Lage und Gruppenzugehörigkeit, um eine aussagekräftige Fehleranalyse bzw. Fehlerbehebung durchführen zu können. Quelle (zwei Grafiken): DE software

nem entsprechend stabilen Prozess unnötigerweise erfasst werden müssen. Durch die Definition als dynamisches Prüfmerkmal wird es je nach seiner Häufigkeit ein zwingendes oder optionales Prüfmerkmal. Dadurch entsteht ein Regelkreis

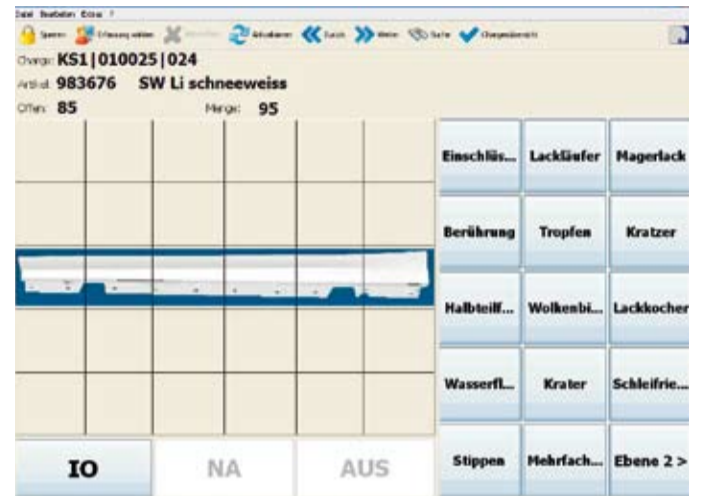
zur Minimierung des Prüfaufwandes. Auch werden Fehler nach ihrer Art, Lage und Gruppenzugehörigkeit klassifiziert, um eine aussagekräftige Fehleranalyse bzw. Fehlerbehebung durchführen zu können. Dieser sehr detaillierte Eingangs-

bevorgang wird durch eine benutzerfreundliche Bedienoberfläche vereinfacht. Anhand von Bildern und grafischen Eingabemöglichkeiten wird die Erfassung schnell und sicher.

Weiterhin sind die notwendigen Folgetätigkeiten festzulegen. Diese zusätzlichen Nacharbeitstätigkeiten sind mit einer integrierten Zeitmessung ausgestattet, um den nicht geplanten Fertigungsaufwand klar zu dokumentieren und zu bewerten. Komplexe Prüfanweisungen lassen sich problemlos auf verschiedene Erfassungsstationen verteilen. Das integrierte Reklamationsmanagement mit Maßnahmenverwaltung und das Reporting (beispielsweise 5D- und 8D-Reports) ermöglichen durch vorbeugende Maßnahmen (Fehlermöglichkeits- und Einflussanalyse, kurz FMEA), mittel- und langfristige die Produktionsqualität zu verbessern.

Standardisierte Schnittstelle zu SAP

Wie bei allen „Desc“-Modulen ist die Offenheit der Datenbank ein entscheidender Vorteil. Prüflisten, Qualitätsdaten und Maßnahmen können dadurch mit verschiedensten



Der sehr detaillierte Eingabevorgang wird durch eine benutzerfreundliche Bedienoberfläche vereinfacht.

Drittssystemen ausgetauscht werden. Insbesondere die standardisierte Schnittstelle zu SAP ist für viele Unternehmen ein wichtiges Entscheidungskriterium.

„Quality.Desc“ unterstützt den in der VDI-Richtlinie 5600 definierten Prozess der Qualitätssicherung. Das Programm umfasst dabei die Teilprozesse der Definition von Prüfschritten, die Bereitstellung von Prüfanweisungen am Prüfstand, die automatisierte Produktauswahl bei einer direkten Kopplung zum Prozess, statistische Auswertungen und Online-Reports

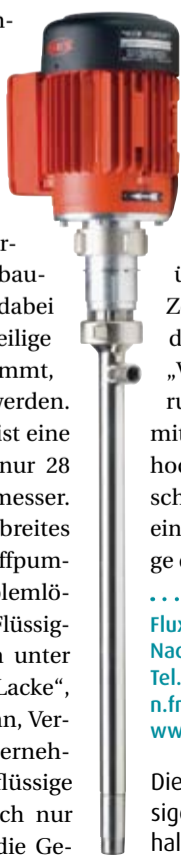
und das Maßnahmen-Management. In Kombination mit den anderen „Desc“-Modulen wird eine integrierte und dennoch kundenspezifisch angepasste MES-Lösung realisiert, die nach dem Prinzip „alles aus einer Hand“ den Aufwand, das Risiko und damit die Kosten sowohl bei der Systemeinführung als auch beim Betrieb des Systems minimiert.

DE software & control GmbH,
Dingolfing, Philipp Rößler,
Tel. +49 8731 3797-0,
Philipp.Roessler@de-gmbh.com,
www.de-gmbh.com

Eine Dünne für Dickes

Flux entwickelt neue Pumpe für dickflüssige Medien

Die Flux-Geräte GmbH hat jetzt eine neue Pumpe für dickflüssige Substanzen entwickelt, deren Außenrohr extrem dünn ist. Sie ist besonders geeignet für die gründliche und sichere Förderung und Entleerung von Substanzen aus enghalsigen Gebinden. Die nach dem Exzenter-schneckenprinzip gebauten Pumpen können dabei flexibel, auf die jeweilige Anwendung abgestimmt, zusammengestellt werden. Das neueste Produkt ist eine Dickstoffpumpe mit nur 28 mm Außendurchmesser. „Durch unser sehr breites Programm an Dickstoffpumpen bieten wir Problemlösungen für sehr viele Flüssigkeiten. Dazu gehören unter anderem Farben und Lacke“, betont Heinz Hofmann, Vertriebsleiter des Unternehmens. Gerade dickflüssige Substanzen lassen sich nur schwer fördern und die Ge-



binde werden beim Ab- und Umfüllen oft nicht vollständig entleeren. Auch für diese Anwendungen bietet Flux seit Jahren ein breites Sortiment an leistungsfähigen Pumpen. So gibt es zum Beispiel mit den Baureihen „XA“ und „XB“ Pumpen zum Fördern von leicht brennbaren Flüssigkeiten, die über Zulassungen für die Zone O verfügen. Außerdem hat der Hersteller mit „Viscoflux“ ein Fassentleerungssystem im Programm, mit dem 200 l-Fässer mit hochviskosen Substanzen schnell und sicher bis auf eine unbedeutende Restmenge entleert werden können.

Flux-Geräte GmbH, Maulbronn,
Nadine Aline Friedrich,
Tel. +49 7043 101-0,
n.friedrich@flux-pumpen.de,
www.flux-pumpen.de

Die Pumpe fördert dickflüssige Medien sicher aus enghalsigen Gebinden. Quelle: Flux

GANZLIN ST-HGL411 POLYESTER ab 140°C

Bis zu 75% Zeit sparen und Energiekosten senken

Ganzlin Beschichtungspulver GmbH
Grüner Weg 1
19395 Ganzlin
Tel. +49 38737 303-0
Fax +49 38737 303-11
e-mail: info@ganzlin.com
web: www.ganzlin.com

HIGH QUALITY – SAVE ENERGY

LÖSUNGEN FÜR DIE OBERFLÄCHENTECHNIK

Warenträger

Lackierhaken

**PRODUKT-
IDEEN VON
A BIS Z**

Riesen-Sortiment
Haken auf 900 Palettenstellplätzen direkt vom Hersteller

Transport- u. Sammelgestelle

24-Stunden-Musterservice
für Standard-sortiment

Gestellbau

Prototypen
jetzt noch schneller

Maskierungen

EMPTMEYER
LÖSUNGEN FÜR DIE OBERFLÄCHENTECHNIK

Senfdamm 28 · 49152 Bad Essen · Fon 05472/955 00-0 · Fax 05472/955 00-10 · www.emptmeyer.de