



Auftragsfeinplanung in .DESC erweitert

Dingolfing, 01 Okt 2010

Der MES-Spezialist DE software & control GmbH hat sein Software-Framework .DESC um das Planungs-Modul *GanttPLAN* erweitert.

Im .DESC-Umfeld werden für die Reihenfolgeplanung mit endlichen Ressourcen (Fertigungshilfsmittel, Maschinen, Personal) für die Werkstatt die Planungsalgorithmen von *GanttPLAN* eingesetzt. Je nach Anwendungsfall hat der Produktionsplaner damit künftig die Auswahl aus drei unterschiedlichen Planungsarten:

1. Die rundenbasierte Planung eignet sich besonders für Prozesse, bei denen Artikel auf Warenträgern transportiert werden und die jeweilige Warenträgerbelegung berücksichtigt werden muss. Klassisches Beispiel dafür sind Lackieranlagen, bei denen die lackierten Teile zum Teil mehrere Runden lang in der Anlage verbleiben.
2. Bei der Just-in-Sequence-/Just-in-Time-Planung (JIS/JIT) ist die Reihenfolge der Artikel kritisch. Häufig ist sie in der Montage, vor allem von Automobilen, anzutreffen, da hier die Auftragsreihenfolge nach Pulkbildung oder Nacharbeit wiederhergestellt werden muss.
3. Mit *GanttPLAN* wird die grafische Planung mit endlichen Ressourcen (Stichwort APS = Advanced Planning and Scheduling) unterstützt. Insbesondere in der Werkstattfertigung, bei der die begrenzt verfügbaren Fertigungshilfsmittel, Maschinen und Mitarbeiter in demselben Produktionsplan zusammengebracht werden müssen, ist die Planung nach Gantt dabei, Standard zu werden.

Partnerschaft mit DUALIS GmbH

Entsprechend der Firmenphilosophie, das Rad nicht neu zu erfinden, sondern kompetente Partner für neue Anforderungen ins Boot zu holen, hat sich DE software nach einem Spezialisten umgesehen, der das Thema Planung mit begrenzten Ressourcen beherrscht und wurde bei der DUALIS GmbH in Dresden fündig. Der DUALIS-Optimierungsalgorithmus ist eine seit Jahren in der Praxis bewährte Technologie im Bereich der Auftragsfeinplanung nach Gantt. Die Partnerschaft mit DUALIS macht DE software somit zu dem Anbieter auf dem Markt, der für jedes Planungsszenario eine kompetente Beratung und das passende Software-Werkzeug liefern kann.

DE software bietet das Modul für die Planung mit endlichen Ressourcen ab sofort entweder als reine Planungsapplikation oder als APS-Modul einer MES-Lösung auf Basis des .DESC-Frameworks an.

Weitere Informationen finden Sie unter <http://www.de-gmbh.com/produkte/work-desc.html> bzw. <http://www.dualis-it.de/index.php?pageid=363.363.369.367>.

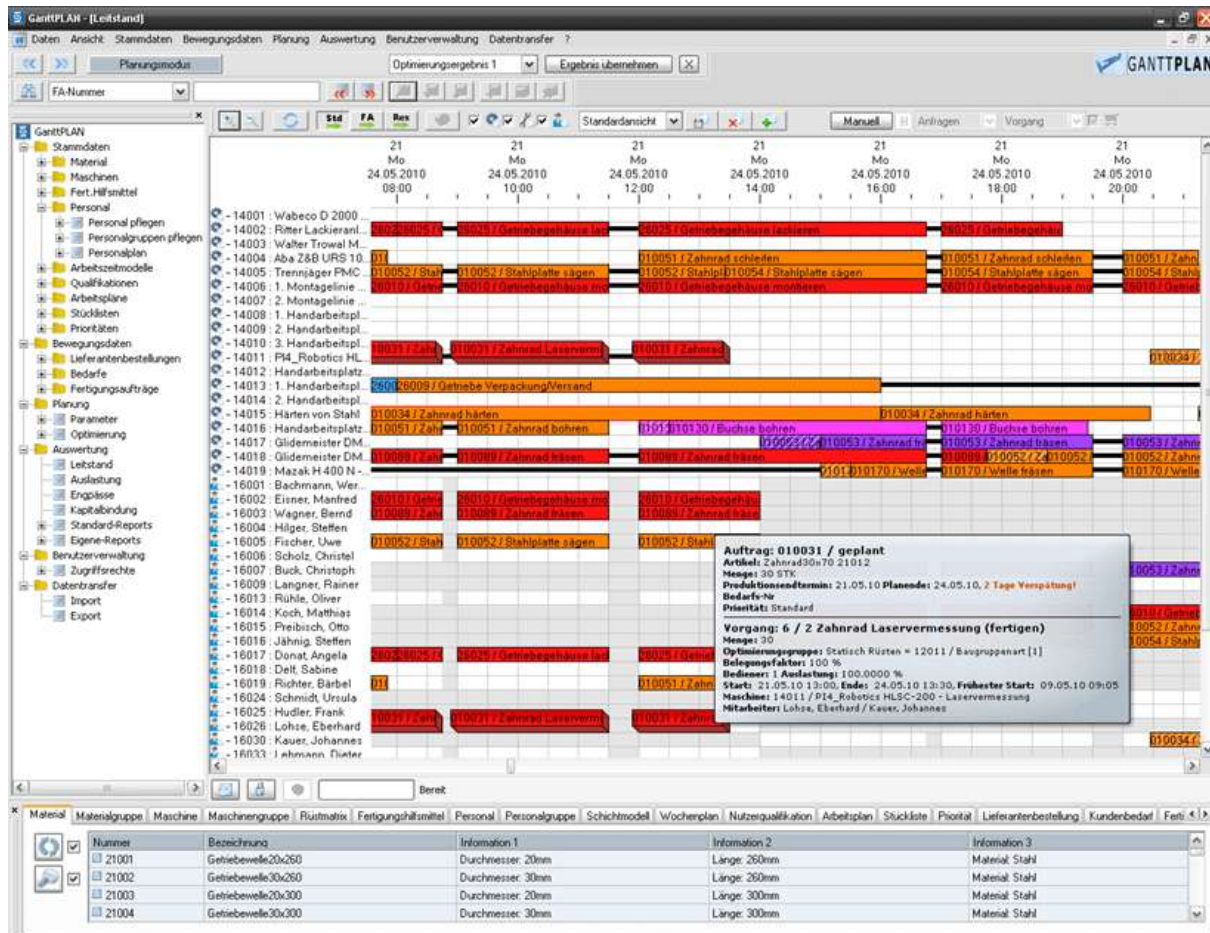


Bildmaterial



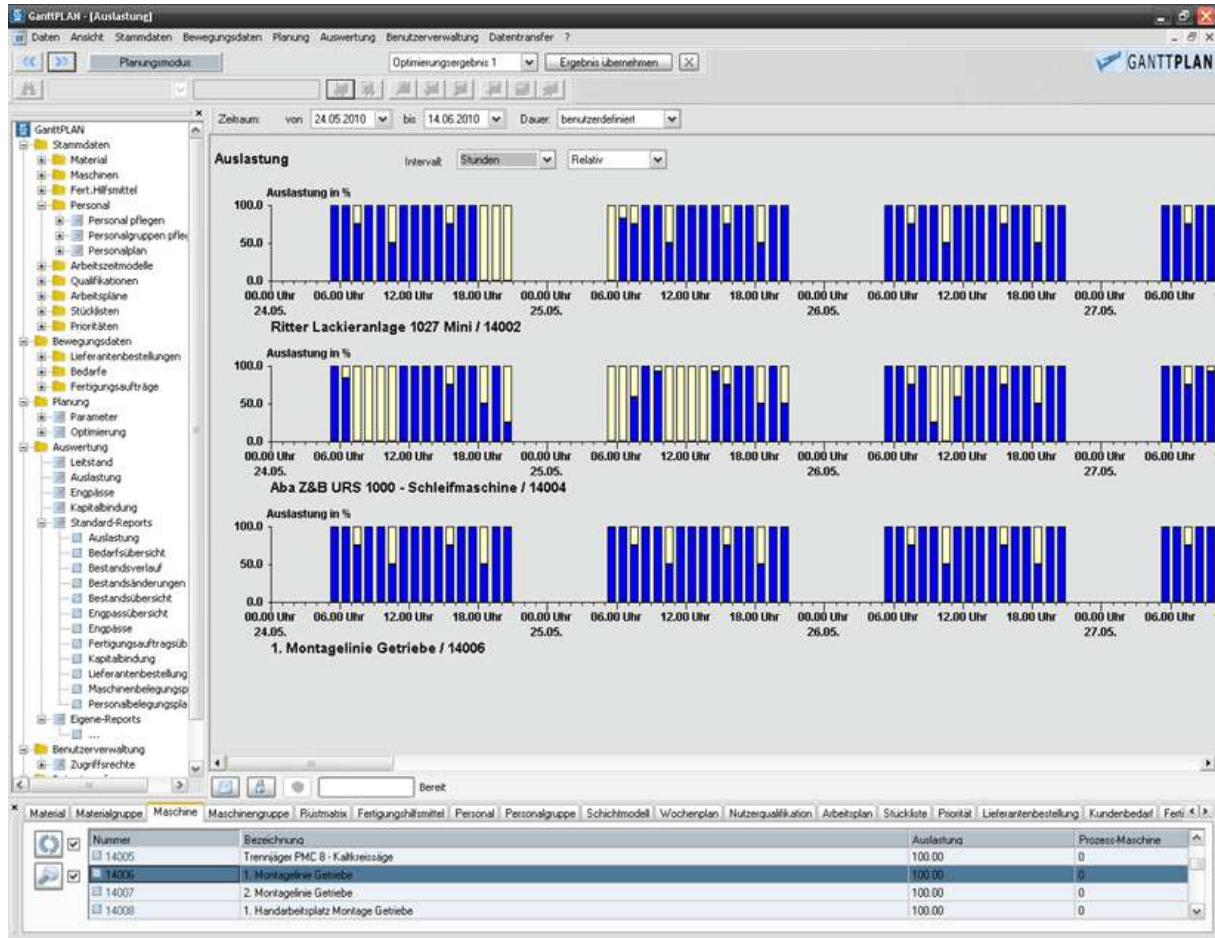
[DE_DUALIS_Messe.jpg](#)

Eine Partnerschaft mit Zukunft: die Geschäftsführer der DE software & control GmbH Fritz Steininger und Heino Migge besiegeln auf der Messe *FachPack 2010* in Nürnberg die Zusammenarbeit in punkto Reihenfolgeplanung mit der DUALIS IT GmbH, vertreten durch Senior Consultant Thomas Plecher und Geschäftsführerin Heike Wilson (v.l.n.r.).



[Leitstand.png](#)

Über den Leitstand werden alle Ressourcen - Maschinen, Fertigungshilfsmittel oder Personal - in einem Produktionsplan zusammengeführt. Die Auswirkung von Planänderungen können im Gantt-Diagramm mit einem Blick erfasst werden.



[Auslastung.png](#)

Für alle Ressourcen wird Ihre Auslastung aufgezeichnet. Das erlaubt dem Planer eine andere Sicht auf die Produktion: nicht der Auftrag steht im Fokus, sondern der Mitarbeiter (also eine "Ressource").



Zusatzinformationen

1. Glossar

Kürzel	Beschreibung
APS	Advanced Planning and Scheduling
MES	Manufacturing Execution System
.DESC	Bezeichnung der DE-spezifischen Standard-Frameworks

2. Firmenprofil

Die DE software & control GmbH ist ein Softwarehersteller mit Hauptsitz in Dingolfing, Niederbayern und wurde 1997 von Fritz Steininger, Onur Mubariz und Heino Migge gegründet. Das Unternehmen hat sich als Systemhaus auf industrielle Software, vor allem im Bereich Manufacturing Execution System (MES) spezialisiert. Kernkompetenz ist die Erstellung von angepassten MES-Lösungen für Fertigungsunternehmen und Lackierbetriebe sowie Beratung und Abwicklung von IT-Projekten.

Die MES-Lösungen basieren methodisch und technologisch auf DE-spezifischen Standard-Frameworks, die unter der Produktfamilie .DESC zusammengefasst sind.

Zum Kundenkreis der DE software & control GmbH zählen namhafte Auftraggeber in den Branchen Automotive, Chemie/Kunststoff, Maschinen- und Anlagenbau, Oberflächenbehandlung, Elektronik und Möbel.

3. Produktfamilie .DESC

Die Produktfamilie .DESC der DE software & control GmbH ist eine Sammlung kompatibler Software-Module. Diese werden kundenspezifisch so konfiguriert und angepasst, um Kundenprozesse im MES-Umfeld optimal abzubilden.

Die Module sind gemäß der VDI-Richtlinie 5600 entworfen und strukturiert:

Modul	Beschreibung
MAKE.DESC	Modul zur Bearbeitung von Fertigungsaufträgen an Einzelmaschinen
PAINT.DESC	Modul zur Bearbeitung von Fertigungsaufträgen in Oberflächenbehandlungsanlagen
WORK.DESC	Modul zur Bearbeitung von Fertigungsaufträgen in Montage-Linien
QUALITY.DESC	Modul für die Qualitätssicherung
TRACE.DESC	Modul zur Rückverfolgbarkeit, Prozessdatenerfassung und Auswertung
STORE.DESC	Modul für Lagerverwaltung und Materialfluss
STAFF.DESC	Modul für Personaleinsatzplanung, Zeiterfassung
MAINTAIN.DESC	Modul für Maschinen- und Werkzeuginstandhaltung



4. Kontaktdaten

Verantwortlich für Marketing und Vertrieb:

DE software & control GmbH
Philipp Rößler
Mengkofener Str. 21
D-84130 Dingolfing
Fon: +49 8731 3797-0
Fax: +49 8731 3797-29
Mobil: +49 171 4358085
philipp.roessler@de-gmbh.com
www.de-gmbh.com